



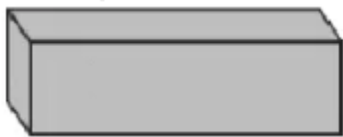
COLÉGIO RUI BARBOSA

“Educa teu filho no caminho que deve andar, e quando grande não se desviará dele” Prov.22.6

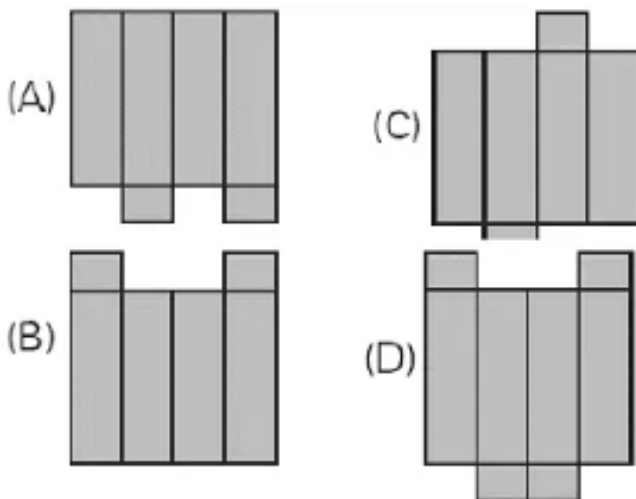
| | | | |
|------------------|-------------------|--------------------------------|---------|
| 1º Trimestre | Data: ___/04/2026 | Prof.ª: Marcela | BATERIA |
| Aluno (a): _____ | | 5º Ano do Ensino Fundamental I | |

➤ MATEMÁTICA

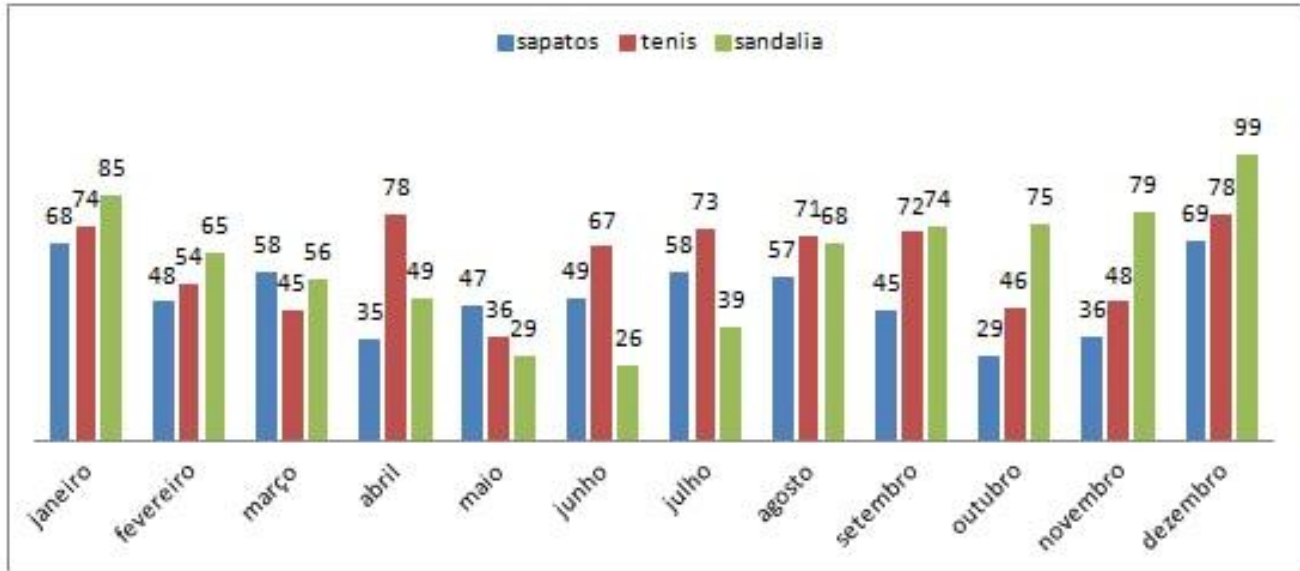
1- Observe a caixa representada abaixo.



Marque a opção que representa a planificação desta caixa.



2- Observe o gráfico abaixo e responda.



a) Que tipo de gráfico é esse?

b) Qual foi o calçado mais vendido em janeiro

c) Quantos calçados foram vendidos em junho?

Cálculo:

R: _____

d) Escreva duas frases de análise sobre os dados desse gráfico.

3- A professora do 5º ano, perguntou a João sua idade. Ele respondeu que sua idade corresponde a $\frac{2}{5}$ do número de alunos da turma. Considerando que a turma possui 30 alunos, qual a idade de João?

Cálculo:

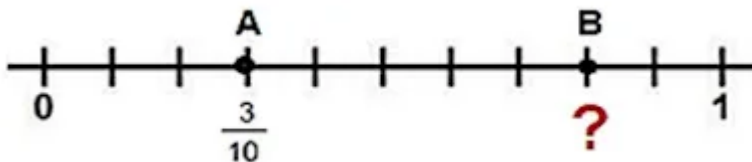
Resposta: _____

- 4- Na prova de Matemática de Aline, havia a reta numérica abaixo para identificar os números que estavam faltando.



- Marque a alternativa que contém a resposta correta.
 - a) 0,5 e 1.
 - b) 0,6 e 1,05.
 - c) 0,26 e 0,76.
 - d) 0,55 e 1,5.

- 5- Observe a reta numérica abaixo para responder às questões abaixo.



Considerando que o carro de Alex está localizado na posição $\frac{3}{10}$ representado pelo ponto A, em que posição está o carro de Beto (ponto B)?

- a) $\frac{4}{10}$
- b) $\frac{5}{10}$

c) () 6/10

d) () 8/10

Represente as posições dos carros de Alex e Beto na forma decimal.

ALEX: _____

BETO: _____

➤ CIÊNCIAS

1- O ciclo da água é constituído por quais processos?

| | |
|--|--|
| | |
| | |
| | |

- Complete o esquema abaixo do ciclo da água de acordo com os processos.



2- O que são rios voadores?

3- Como é chamado o processo em que ocorre a remoção do solo e o transporte das partículas para outros para outros locais?

4- O ciclo da água é um processo contínuo que ocorre na natureza. Qual é a principal fonte de energia responsável por movimentar a água através desse ciclo?

- a) A energia dos ventos
- b) A energia do Sol
- c) A energia das marés
- d) A energia geotérmica

5- Uma característica fundamental do ciclo da água é que a quantidade total de água no planeta permanece constante ao longo do tempo. O que isso significa?

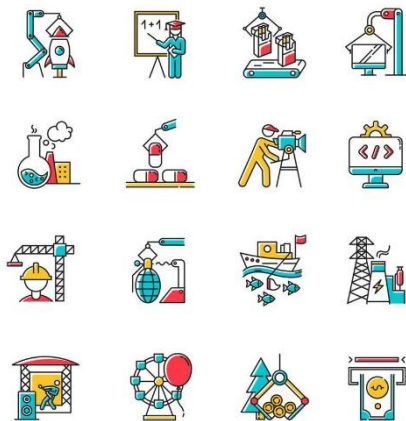
- a) A água que existe hoje é diferente da que existia no passado
- b) A água que existe hoje é a mesma que sempre existiu na Terra
- c) A quantidade de água aumenta a cada ano
- d) A água se renova completamente a cada século

➤ GEOGRAFIA



1- Qual o significado de desenvolvimento sustentável?

- 2- Quais são os principais problemas que afligem a humanidade e que a ONU busca combater?
- Apenas questões relacionadas ao meio ambiente.
 - Somente a falta de tecnologia nos países pobres.
 - A desigualdade econômica e social e a crise ambiental.
 - Exclusivamente conflitos armados entre nações.
- 3- Qual é o papel da Organização das Nações Unidas (ONU) em relação aos problemas globais?
- Impor soluções obrigatórias a todos os países sem consulta prévia.
 - Convocar os países para refletir sobre os problemas e buscar soluções conjuntas.
 - Atuar apenas em conflitos militares entre nações.
 - Focar exclusivamente em questões econômicas dos países desenvolvidos.
- 4- O que é trabalho qualificado?



- 5- A humanidade desenvolve tecnologias há milênios para criar e aperfeiçoar produtos utilizados em diversas atividades econômicas. Qual das alternativas apresenta corretamente exemplos de produtos desenvolvidos por meio de tecnologias?
- Apenas ferramentas manuais e instrumentos agrícolas básicos
 - Vacinas, medicamentos, materiais e equipamentos para atividades econômicas
 - Somente equipamentos industriais de grande porte
 - Exclusivamente produtos eletrônicos e digitais